



KNAUF Therm ETIXX Fasada λ 31

Płyty styropianowe KNAUF Therm ETIXX Fasada λ 31 oznaczane są poniższym kodem wg normy PN-EN 13163:2012 + A1:2015

EPS EN 13163 T(2)-L(2)-W(2)-S(5)-P(5)-BS100-DS(N)5-DS(70,-)2-TR100

Płyty styropianowe KNAUF Therm ETIXX Fasada λ 31 formowane są w prasie z polistyrenu ekspandowanego z dodatkiem szlachetnego surowca. Uszlachetniona kompozycja grafitu, którą wzbogacony jest polistyren, poprawia właściwości izolacyjne, dzięki czemu osiągane są lepsze efekty izolacji cieplnej przy mniejszych grubościach płyt. Płyty posiadają prosto zakończone krawędzie.

PRZEZNACZENIE

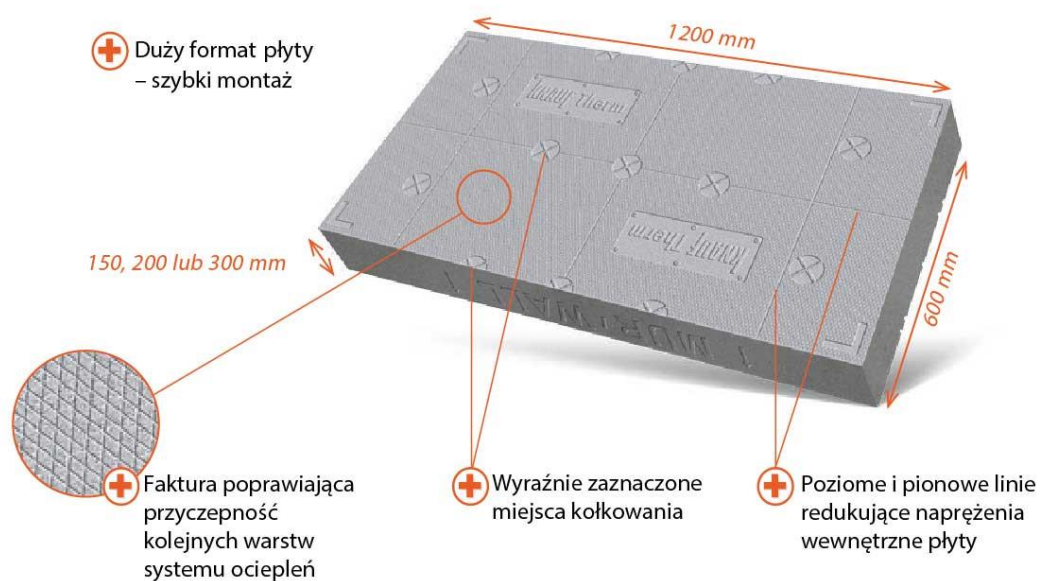
- zewnętrzna izolacja cieplna wykonywana metodą ETICS („lekką mokrą” = BSO)
- zewnętrzna izolacja cieplna wykonywana metodą „lekką suchą”
- izolacja cieplna na powierzchni ściany szkieletowej
- izolacja cieplna w szczelinie zamkniętej ściany trójwarstwowej
- izolacja cieplna w szczelinie wentylowanej ściany trójwarstwowej
- izolacja cieplna loggi balkonowych
- izolacja cieplna wieńców, ościeży i nadproży okiennych

PODSTAWOWE ZALETY KNAUF Therm ETIXX Fasada λ 31

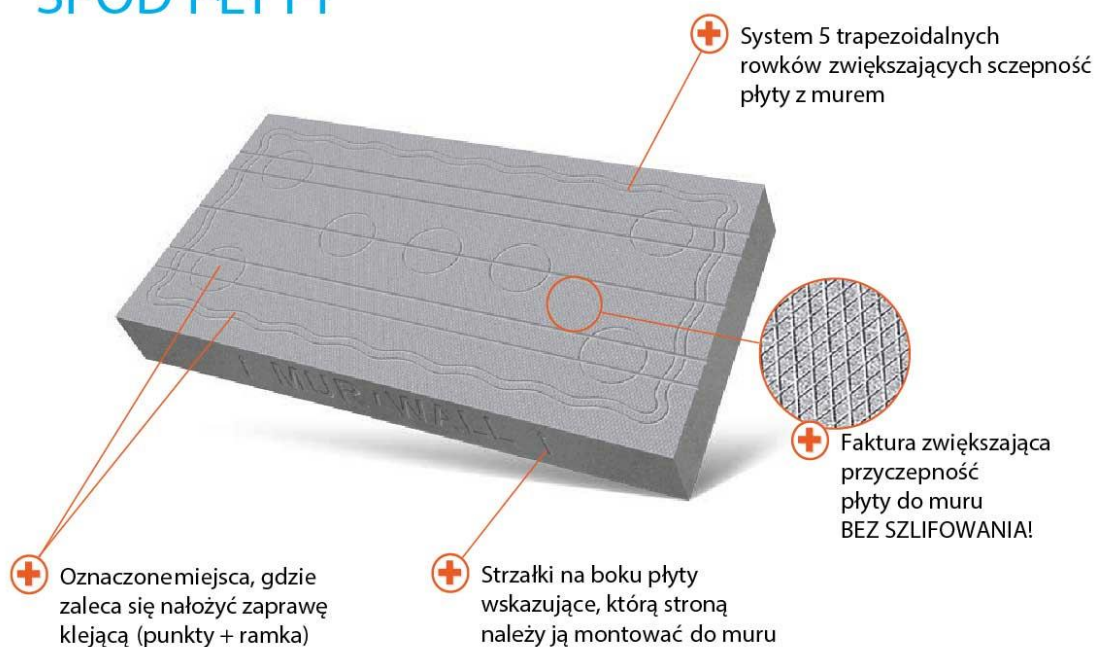
Mniejsza grubość płyty w porównaniu do zwykłego styropianu o ok. 30% (możliwość użycia płyty na balkonach i loggiach bez większych strat dla powierzchni mieszkalnych)

- większa lub taka sama izolacyjność termiczna płyty przy mniejszej grubości w porównaniu do zwykłych płyt styropianowych
- wykonana ze spienionego polistyrenu wzbogaconego cząstkami grafitu, który nadaje płycie doskonałe parametry izolacyjne (niski współczynnik przewodzenia ciepła $\lambda = 0,031\text{W/mK}$)
- technologia formowania w prasie zapewnia wysoką stabilność wymiarową
=> płyta posiada proste krawędzie oraz płaską powierzchnię
- duże wymiary płyty: 1200 x 600 mm – o 20% większe niż standardowej płyty styropianowej
- płyta ETIXX jest oznaczona logotypem marki izolacji budowlanych KNAUF Therm

WIERZCH PŁYTY



SPÓD PŁYTY



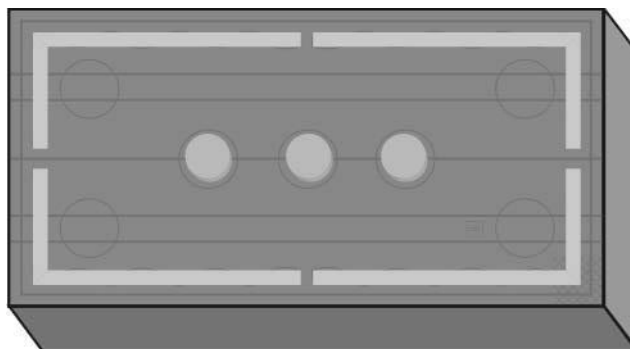
**WYTYPYCNIE MOCOWANIA PŁYT KNAUF
31: KLEJENIE I KOŁKOWANIE**
Therm ETIXX Fasada λ

Przed przystąpieniem do montażu płyt KNAUF Therm ETIXX Fasada λ 31 należy sprawdzić stan podłoża. Podłoże musi być nośne, czyste i odłuszczone. Luźne fragmenty, słabo związane z podłożem należy usunąć przed przyklejaniem płyt styropianowych.

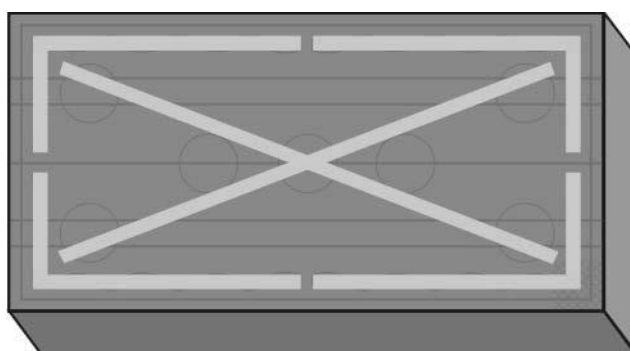
Płytę montujemy zgodnie z kierunkiem wyznaczonym przez strzałkę umieszczoną na boku płyty.

Do przyklejania płyt KNAUF Therm ETIXX Fasada λ 31 zaleca się klej uniwersalny z włóknem np. KNAUF KLEJ ZBROJONY WŁÓKNEM albo Klej poliuretanowy Knauf Therm EXPERT.

Po dociśnięciu płyty do muru powierzchnia klejenia nie powinna być mniejsza niż 40%. Dla klejów cementowych zaleca się nakładanie metodą obwodowo-punktową. Od wewnętrznej strony płyta posiada zaznaczone miejsca nakładania kleju (punkty i ramka).



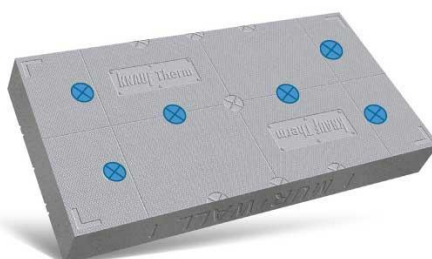
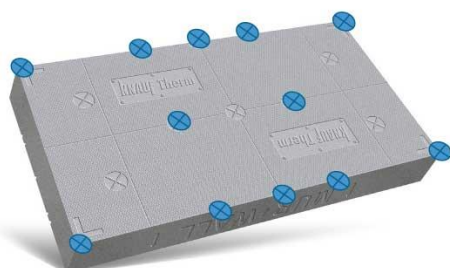
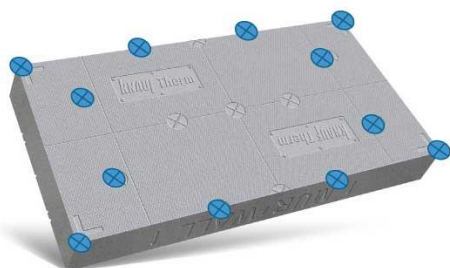
W przypadku kleju poliuretanowego schemat klejenia wygląda jak poniżej:



Oprócz warstwy kleju do mocowania płyt KNAUF Therm ETIXX Fasada λ 31 zaleca się użycie łączników mechanicznych z trzpieniem metalowym lub z tworzywa sztucznego. Minimalna ilość łączników powinna wynosić 4szt./m². Na wierzchniej stronie płyty zaznaczono miejsca montażu łączników mechanicznych. Proponowane miejsca zastosowania kołków przedstawia poniższa grafika:

Fasada λ 31 **ETIXX**

Schemat kołkowania



WYTYPYCNIE MOCOWANIA PŁYT KNAUF Therm ETIXX Fasada λ 31: ZABEZPIECZENIE PRZED PROMIENIAMI UV

Styropian grafitowy KNAUF Therm ETIXX Fasada λ 31 ma podwyższoną odporność na działanie promieni UV, tym nie mniej długotrwałe, bezpośrednie działanie promieni UV na płytę może spowodować pojawienie się nalotu i odkształcenie płyty. Nalot należy usunąć przed wykonaniem warstwy zbrojącej.

Do wykonywania warstwy zbrojonej zaleca się użycie KNAUF KLEJ ZBROJONY WŁÓKNEM i siatki zbrojącej KNAUF SIATKA ZBROJĄCA.

W trakcie prac powinno się używać osłonowych siatek elewacyjnych. Przyklejone do elewacji płyty KNAUF Therm ETIXX Fasada λ 31 należy chronić przed bezpośrednim działaniem słońca i innych czynników atmosferycznych stosując rusztowaniowe siatki elewacyjne.

UWAGA

Należy chronić płyty przed bezpośrednim kontaktem z substancjami działającymi destrukcyjnie na polistyren np. rozpuszczalniki organiczne (aceton, nitro, benzen) itp.

DANE TECHNICZNE

λD Współczynnik przewodzenia ciepła W/(mK)	≤ 0,031
Kształt krawędzi	prostokątny
Wymiary [mm]	1200 x 600
Zdolności samogaśnięcia	SAMOGASNĄCY
Klasa reakcji na ogień	E
Poziom wytrzymałości na zginanie (kPa)	BS 100 (≥ 100)
Wytrzymałość na rozciąganie siłą prostopadłą do powierzchni czołowych (kPa)	TR 100 (≥ 100)

PAKOWANIE, PRZECHOWYWANIE, TRANSPORT

Płyty styropianowe KNAUF Therm ETIXX Fasada λ 31 dostarczane są wyłącznie w oryginalnych opakowaniach producenta tj. firmy KNAUF Industries. Opakowanie wyrobu zawiera informacje dotyczące: nazwy wyrobu, nazwę producenta, datę produkcji, numer Polskiej Normy PN-EN 13163:2012+ A1:2015, kod wg tej normy, deklarowane parametry techniczne.



Styropian grafitowy KNAUF Therm ETIXX Fasada λ 31 należy przechowywać w sposób zabezpieczający go przed uszkodzeniami mechanicznymi i oddziaływaniem warunków atmosferycznych.

Grubość płyty [mm]	150	200	300
Ilość płyt w paczce	4	3	2
Opór cieplny [m ² K/W]	4,65	6,25	9,35
Objętość paczki [m ³]	0,432	0,432	0,432
Powierzchnia krycia [m ²]	2,88	2,16	1,44